



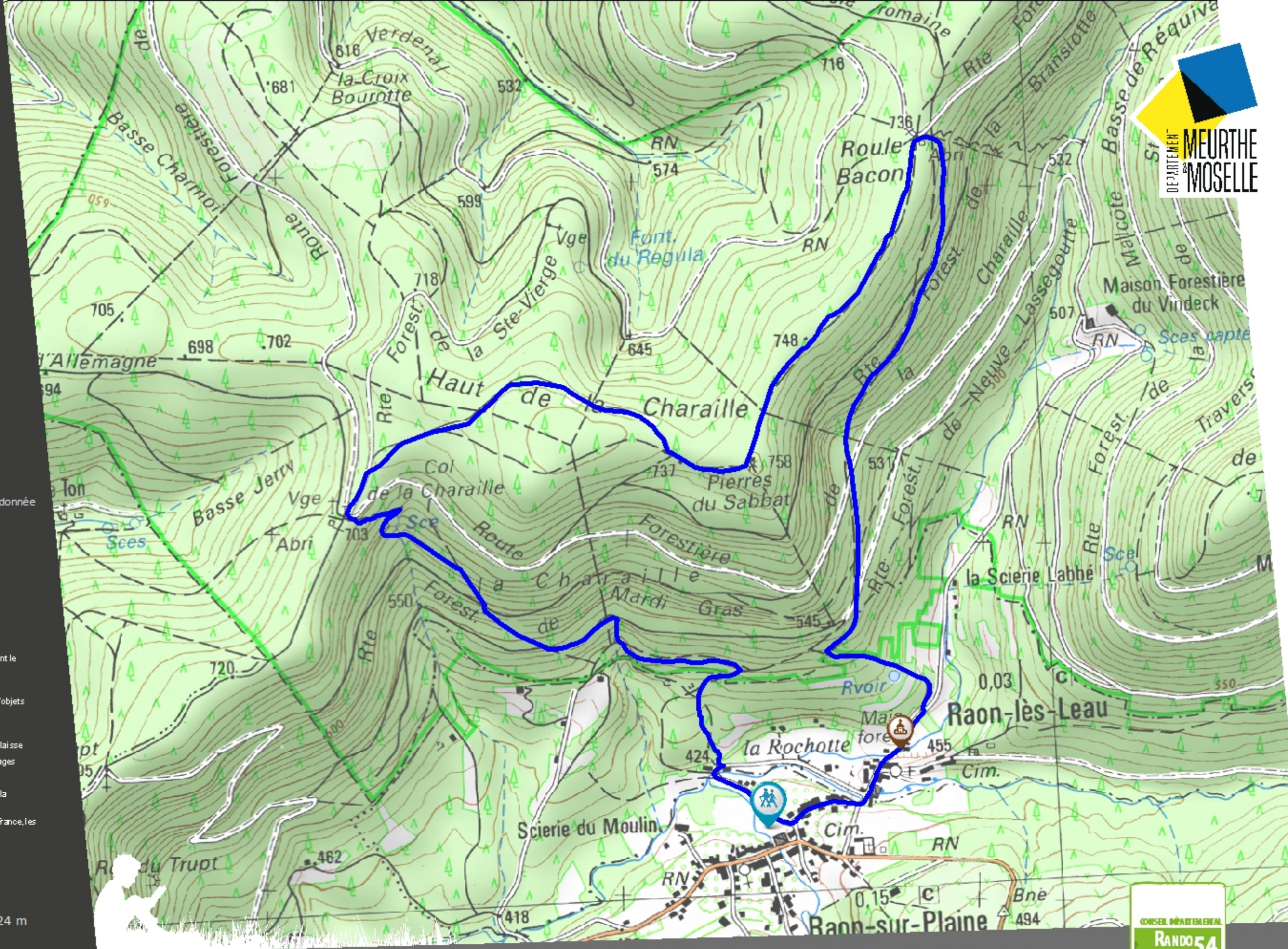
anneau rouge



Eglise Chapelle



DEPARTEMENT MEURTHE
& MOSELLE



http://meurthe-et-moselle.fr/action/s/transition-ecologique/randonnee

Flashez-moi pour tout savoir sur la Randonnée en Meurthe-et-Moselle



Règlement d'usage sur les sentiers

- Emprunter le sentier à pied, à cheval, à VTT en suivant le balisage mis en place
- Rester sur le chemin balisé
- Veuillez à ne pas déposer d'ordures, d'obstacles ou d'objets indésirables sur le sentier
- Ne pas camper, fumer, ni faire de feu
- Garder ses animaux domestiques à proximité ou en laisse
- Ne pas déranger les animaux domestiques ou sauvages
- Ne pas cueillir de plantes
- Se renseigner sur les périodes de chasse auprès de la commune ou sur le site www.fdc54.com
- Sur les chemins propriété des Voies navigables de France, les haltes repas sont interdites



759 m

424 m

0 195 390 Mètres

Circuit du chemin d'Allemagne Itinéraire d'intérêt local



7 km - 3h

Itinéraire pédestre



Départ principal
Raon-sur-Plaine
Parking - La Tannerie



Contact : Club Vosgien de la Vezouze - <http://cv-vezouze.fr/contact>

DITER - Service Ecologie
D'après IGN SCAN25 - le : 17/12/2018