



disque vert



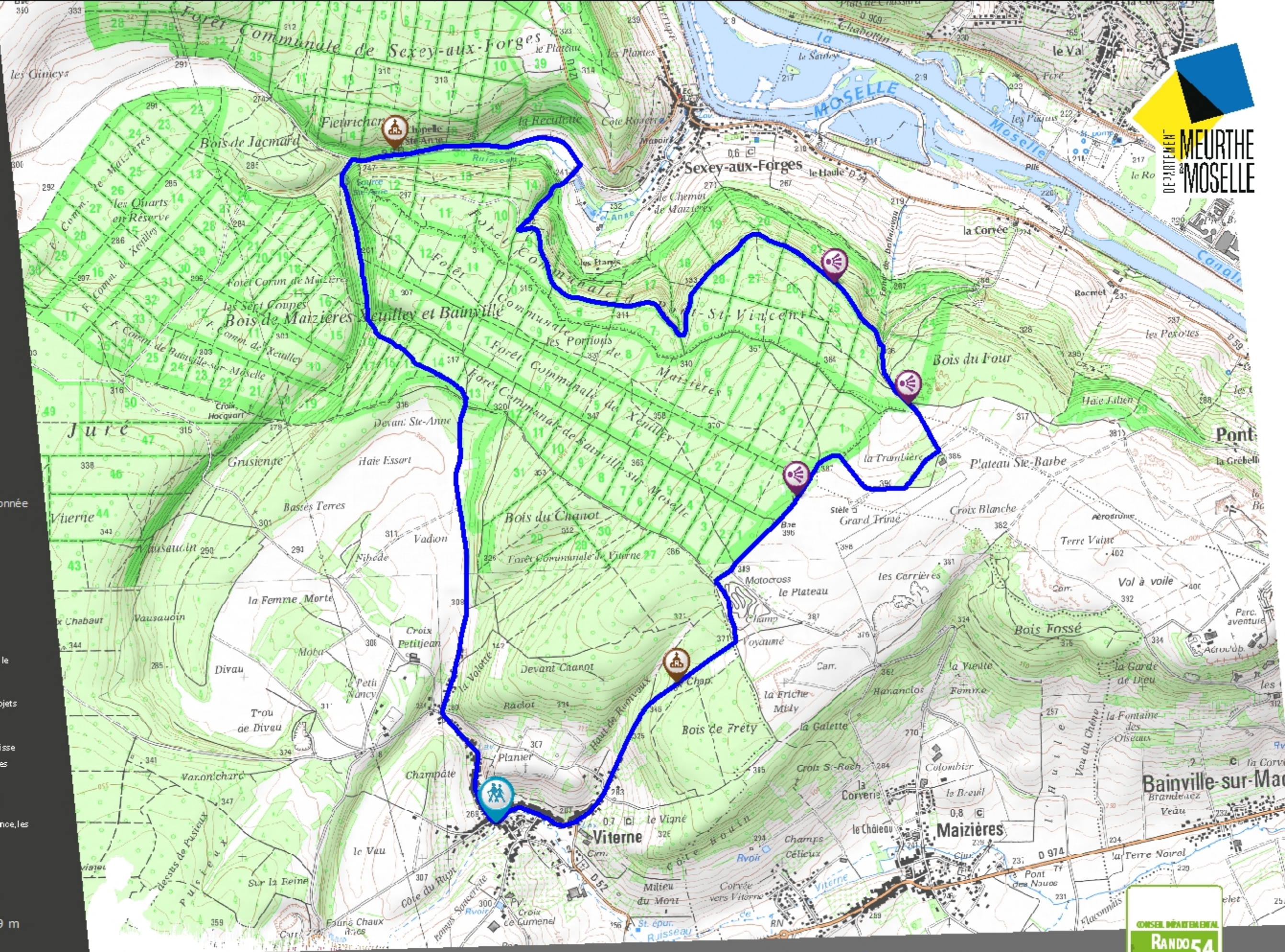
Eglise Chapelle



Point de vue
Table
d'orientation



DEPARTEMENT
MEURTHE
& MOSELLE



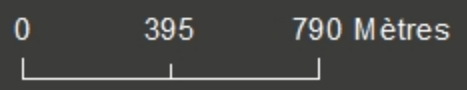
http://meurthe-et-moselle.fr/action/s/transition-ecologique/randonnee

Flashez-moi pour tout savoir sur la Randonnée en Meurthe-et-Moselle



Règlement d'usage sur les sentiers

- Emprunter le sentier à pied, à cheval, à VTT en suivant le balisage mis en place
- Rester sur le chemin balisé
- Veuillez à ne pas déposer d'ordures, d'obstacles ou d'objets indésirables sur le sentier
- Ne pas camper, fumer, ni faire de feu
- Garder ses animaux domestiques à proximité ou en laisse
- Ne pas déranger les animaux domestiques ou sauvages
- Ne pas cueillir de plantes
- Se renseigner sur les périodes de chasse auprès de la commune ou sur le site www.fdc54.com
- Sur les chemins propriété des Voies navigables de France, les haltes repas sont interdites



Circuit F1
Itinéraire d'intérêt local



13,5 km - 4h15

Itinéraire pédestre

Départ principal
Viterne

Place du Général Leclerc



DITER - Service Ecologie
D'après IGN SCAN25 - le : 17/12/2018

Contact : Club Alpin Français de Nancy - clubalpin.nancy@wanadoo.fr