



disque vert



Eglise Chapelle



Monument historique



Patrimoine Histoire



Point de vue
Table d'orientation

Flashez-moi pour tout savoir sur la Randonnée en Meurthe-et-Moselle



Règlement d'usage sur les sentiers

Emprunter le sentier à pied, à cheval, à VTT en suivant le balisage mis en place

Rester sur le chemin balisé

Veuillez à ne pas déposer d'ordures, d'obstacles ou d'objets indésirables sur le sentier

Ne pas camper, fumer, ni faire de feu

Garder ses animaux domestiques à proximité ou en laisse

Ne pas déranger les animaux domestiques ou sauvages

Ne pas cueillir de plantes

Se renseigner sur les périodes de chasse auprès de la commune ou sur le site www.fdc54.com

Sur les chemins propriété des Voies navigables de France, les haltes repas sont interdites



0 325 650 Mètres

DITER - Service Ecologie
D'après IGN SCAN25 - le : 17/12/2018

Circuit Sainte-Barbe Itinéraire d'intérêt local



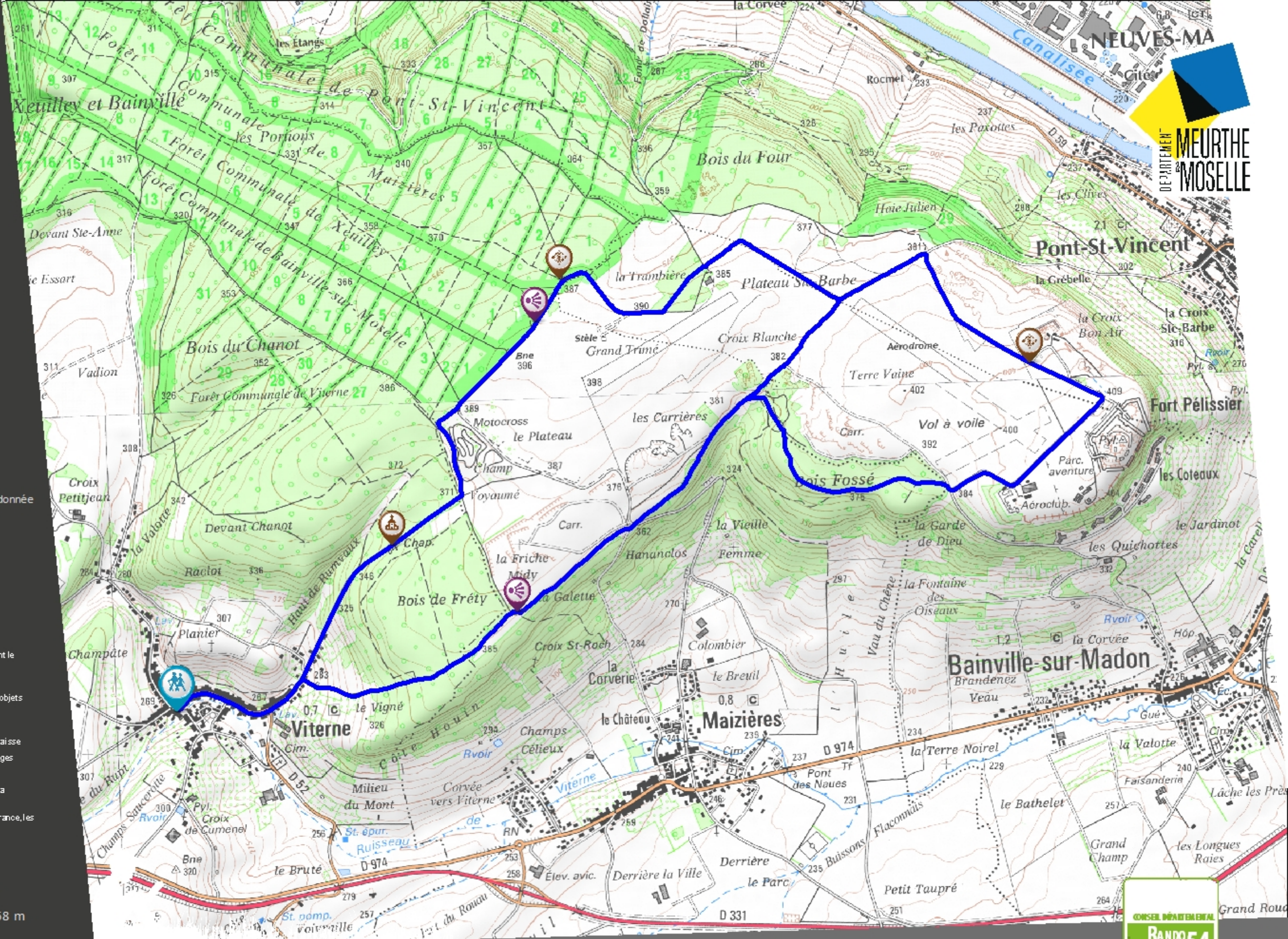
12 km - 3h30

Itinéraire pédestre
Variante possible
Départ principal
Viterne
Place du Jet d'Eau



Contact : Fiches rando-guide de Moselle et Madon - <http://www.cc-mosellemadon.fr/page/idees-de-promenades>

http://meurthe-et-moselle.fr/action/s/transition-écologique/randonnée



NEUVES-MA

Pont-St-Vincent

Bainville-sur-Madon

Maizières

Viterne