



disque rouge



Aire de pique-nique



Arbre remarquable



Croix Calvaire



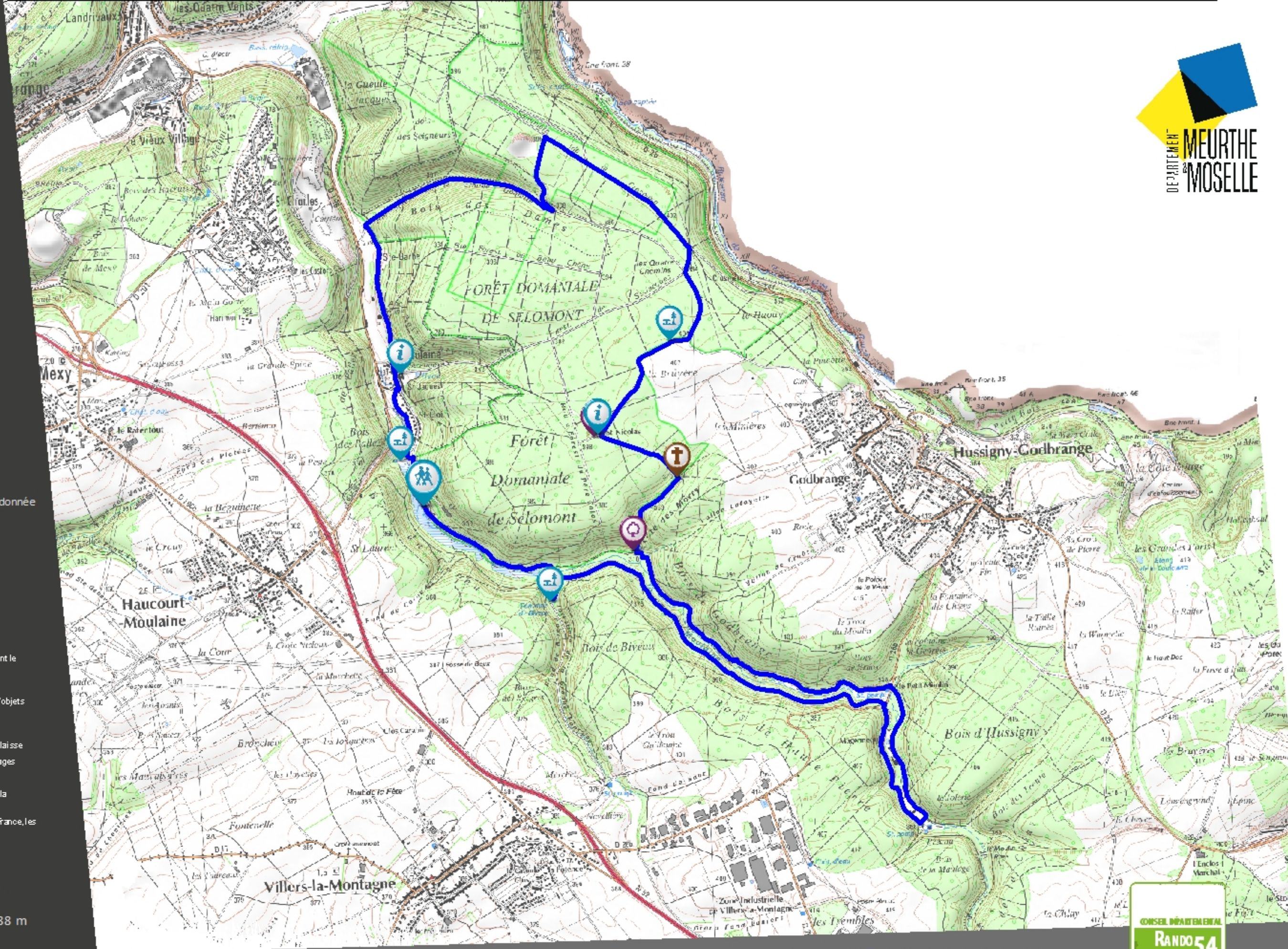
ENS



Panneau d'informations



DEPARTEMENT MEURTHE & MOSELLE



http://meurthe-et-moselle.fr/action/s/transition-ecologique/randonnee

Flashez-moi pour tout savoir sur la Randonnée en Meurthe-et-Moselle



Règlement d'usage sur les sentiers

Emprunter le sentier à pied, à cheval, à VTT en suivant le balisage mis en place

Rester sur le chemin balisé

Veuillez à ne pas déposer d'ordures, d'obstacles ou d'objets indésirables sur le sentier

Ne pas camper, fumer, ni faire de feu

Garder ses animaux domestiques à proximité ou en laisse

Ne pas déranger les animaux domestiques ou sauvages

Ne pas cueillir de plantes

Se renseigner sur les périodes de chasse auprès de la commune ou sur le site www.fdc54.com

Sur les chemins propriété des Voies navigables de France, les haltes repas sont interdites



0 485 970 Mètres

Sentier de la Moulaine
Itinéraire d'intérêt local



17 km - 4h15

Itinéraire pédestre



Départ principal
Haucourt-Moulaine
Centre aéré de Herserange

